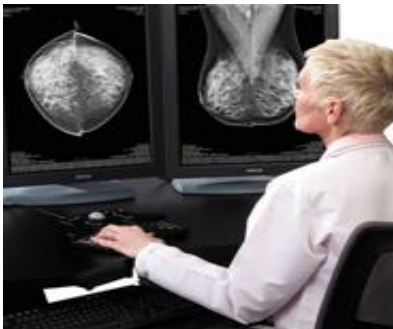
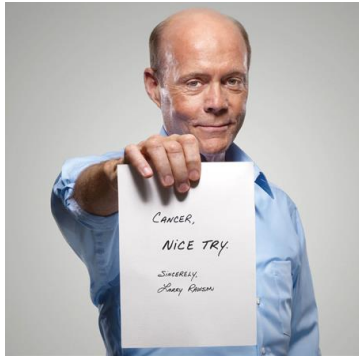
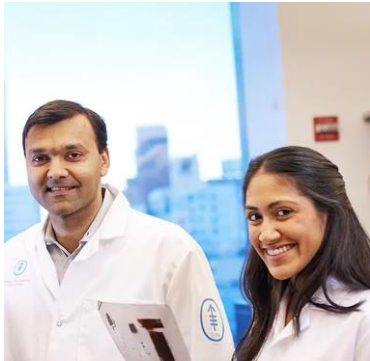
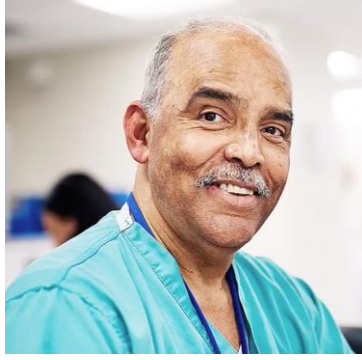


## 尊享精致顶级健康之旅

### ——您的私人专属健康计划

曙望阁·博斯里影像扫描中心(Zwanger-Pesiri), 创建于 1953 年, 是目前纽约地区两大放射科影像扫描公司之一。该机构旗下有二十家大型影像中心, 他们的总部座落在纽约传统贵族名流聚居的长岛, 我们国人所熟悉的宋美玲女士也曾居住在长岛。60 年来, 曙望阁—博斯里医学影像扫描公司尊崇以病人为中心, 提供优质服务的宗旨, 将放射学领域最先进的技术, 设备应用于临床实践。该机构拥有众多各种放射学科专业特考文凭的放射科医生, 持有各项专业执照的技术员。雄厚的技术力量和最先进的设备是为病人提供高质量一流服务的基础。该公司在美国医学影像扫描业界中以不断更新仪器设备而闻名, 他们被称为(德国名厂)"西门子"最新产品的展示厅, 他们拥有当今医学影像扫描的最新设备和技术, 例如: 全身磁共振(MRI), 全身 CT, PET/MRI, PET/CT, 3TMRI, 三维(3D)数码乳房影像扫描, 三维(3D)乳房超声波等等。可以毫不夸张地说, 曙望阁就是质量的保证。





**ZWANGER-PESIRI  
RADIOLOGY**

## 美国东海岸体检项目健康之旅行程定制书

### Day1 上海飞华盛顿

参考航班: AA128 PVG—DFW 16:10—17:00  
AA610 DFW—DCA 18:50—22:55

晚上,华盛顿专车司机兼导游接机,送入酒店休息。华盛顿全称为华盛顿哥伦比亚特区,位于马里兰州和弗吉尼亚州之间的波托马克河与阿纳卡斯蒂亚河交汇处,是为纪念美国开国元勋乔治·华盛顿和新大陆的发现者哥伦布而命名的。从行政上来说它由联邦政府直辖,不属于任何一个州。华盛顿是美国的政治中心,美国三权分立的象征—国会、白宫、最高法院均在这里,市中心遍布政府机构,建筑风格多为气势恢弘的白色古希腊神殿式。

### Day 2 华盛顿

今天在导游的带领下,将参观以下景点:

- ★ **国会山庄 Capitol Hill**: 是一座带有罗马风格的建筑,是美国三权分立的立法机构—美国众参两院的办公楼,更彰显了美利坚合众国“合众为一”的立国之本。
- ★ **华盛顿纪念碑 Washington Monument**: 是一座方尖碑式建筑,是为了纪念第一任美国总统乔治·华盛顿而兴建,高 169 米,碑身外侧没有任何文字,内墙则镶嵌有 188 块由各地捐赠的纪念石,包括一块中文碑,其上文字取自中国晚清学者徐继畲的《瀛寰志略》。
- ★ **林肯纪念堂 Lincoln Memorial**: 是一座用大理石建造的古希腊神殿式纪念堂,林肯雕像安放于纪念堂中央,缅怀林肯对黑奴解放作出的伟大的功勋。
- ★ **白宫 White House**: 参观外观,是美国总统府,因其外墙为白色砂岩石,故而得名。
- ★ **国家航空航天博物馆 National Air and Space Museum**: 世界上航空和航天领域收藏展品最丰富的博物馆,号称全美观光人次最多的博物馆,是航空航天爱好者的乐园,同时它也是重要的研究中心,这里是与华盛顿密集的历史人文景观后风格迥异的科技景点,飞行类陈列物品琳琅满目,包罗万象。
- ★ **阿米什人农场**: 阿米什人 Amish 是德国瑞士移民后裔组成的传统,严密的宗教组织,过着与世隔绝的生活。他们不从军,不接受社会福利,或接受任何形式的政府帮助,许多人也不购买保险,他们过着自己民族的生活,不用电子产品,没有手机,不开汽车,没有空调,骑马车,拒绝汽车及电力等现代设施,小孩长到 16 岁才可以与小伙伴出游玩耍,21 岁要结婚,大多数阿米什人在家说一种独特的高地德语方言,堪称现代版世外桃源。
- ★ **长木公园**: 号称“美国最美的私家花园”,这里有大型温室花房和室外观赏植物,从热带雨林地区的植物到干旱沙漠地区的植物,应有尽有,一年四季都可以看到各式各样的珍奇品种。

### Day 3 华盛顿—纽约

今日驱车前往大苹果城市—纽约,途径★**普林斯顿大学**参观,是世界著名私立研究型大学,是八所常春藤盟校之一,普林斯顿大学与附近的普林斯顿高等研究院( IAS )共同构成了世界著名的理论研究中心,对基础数学、理论物理学、经济学等学科的发展影响深远。抵达纽约后,您将参观以下景点:

- ★ **华尔街 Wall Street**: 这里汇聚着对美国甚至整个世界经济具有影响力的金融机构。
- ★ **联邦大厅 (Federal Hall)**: 是美国首座国会大厦,也是乔治·华盛顿宣誓就任首届国家总统的地方。

- ★ **纽约证券交易所(New York Stock Exchange)** : 有大约 2,800 间公司在此上市, 全球市值 15 万亿美元。
- ★ **铜牛雕塑(Charging Bull)** : 代表股市牛市, 是美国资本主义最为重要的象征之一。
- ★ **纽约联邦储备银行(Federal Reserve Bank of New York)** : 地下 25 米有一个用于储藏黄金的地窖, 规模世界第一。
- ★ **三一教堂(Trinity Church)** : 是圣公会纽约教区的一座古老的堂区教堂, 被认为是哥特复兴式建筑的经典实例。
- ★ **9.11 纪念园** : 9.11 纪念园(9.11 Memorial)离华尔街不远, 坐落在纽约世贸遗址上。在 9.11 十周年纪念仪式结束后的第二天, 纪念园内的完工建筑正式向公众开放。

## Day 4 纽约

今日安排体检项目, 专车接送陪同。

体检项目类型:

女性 MRI 全面检查: 常见癌症, 早期心血管疾病, 早期糖尿病, 甲状腺功能, 维生素与血液重金属

男性 MRI 全面检查: 常见癌症, 早期心血管疾病, 早期糖尿病, 甲状腺功能, 维生素与血液重金属

女性 CT 全面检查: 以 CT 为中心的女性综合体检, 检查多种常见癌症, 早期心血管疾病, 早期糖尿病, 甲状腺功能, 维生素与血液重金属

男性 CT 全面检查: 以 CT 为中心的女性综合体检, 检查多种常见癌症, 早期心血管疾病, 早期糖尿病, 甲状腺功能, 维生素与血液重金属

针对性体检: 根据各种生活习惯, 居住地理位置, 家族历史等针对性的体检项目

制定体检: 我们的专家以及体检中心根据您的特殊要求与需求来制定一个合适您的体检服务

我们的项目团队由专业而优秀的医疗人员组成, 他们的专业能力足以为您提供最全面的医疗检查和个性化的体验。



## Day 5 纽约

市区游览, 乘坐观光环岛★**自由女神游轮**游览哈德逊河, 远观自由女神像及爱丽丝岛, 自由女神象征着摆脱旧世界的贫困和压迫, 奔向自由和梦想, 是纽约的标志性建筑。结束后您将参观以下景点(均为外观):

★ **第五大道 Fifth Avenue** : 被称为“梦之街”, 因为这里聚集了许多著名的品牌商店, 是高级购物场所。

★ **洛克菲勒中心 Rockefeller Center** : 洛克斐勒家族出资建造的由数个摩天大楼组成的城中城, 有十八栋大楼, 各大楼底层相通, 在全世界的大都会中有这样庞大的建筑群, 除了皇宫之外, 就很少见了, 这座现代主义建筑是体现资本主义的地标性建筑。

★ **联合国大厦 United Nations Headquarters** : 联合国大厦是联合国总部的所在地, 在曼哈顿区的东侧, 虽然位于纽约市, 但其土地实际为国际领土。联合国由大会场大楼、秘书处大楼和哈马舍图书馆三部分组成。

★ **帝国大厦 Empire State Building** : 纽约市著名的摩天大楼, 建于 1931 年, 共有 102 层, 目前是美国、美洲第 3 高的摩天大楼。

★ **时代广场 Times Square** : 时代广场上众多百老汇的剧院、大量耀眼的霓虹光管广告、及大屏幕宣传板，已经深入人心，成为象征纽约的标志，反映曼哈顿强烈的都市特性。这里还是全国性节目《早安美国》(Good Morning, America) 的直播现场。

★ **中央公园 Central Park** , 中央公园的特殊性在于：寸土如金的曼哈顿，有一片如此大如此优美的公园开放给公众免费享用，实属难得。这里取景的电影也非常多，如《缘分天注定》(Serendipity)，《魔法奇缘》(Enchanted)，《小鬼当家2》(Home Alone 2)等。

## Day6 纽约飞上海

参考航班: UA 086 EWR—PVG 10:45—13:40+1

早餐后，导游专车送机前往机场，办理登机手续，告别纽约，乘坐航班回国。

## Day 7 上海

安抵上海！回到温馨的家园！

备注：导游有权根据航班、天气等因素，在不减少景点数量的情况下更改景点游览顺序！

价格：（按2人核算，若您的人数与此不符，欢迎您致电我们详询价格）

女性MRI 全面套餐 *Female MRI Health Check-Up Package*

尊贵体验价：人民币 55888/人

男性MRI 全面套餐 *Male MRI Health Check-Up Package*

尊贵体验价：人民币 53888

男性CT 全面套餐 *Male CT Health Check-Up Package*

尊贵体验价：人民币 52888

女性CT 全面套餐 *Female CT Health Check-Up Package*

尊贵体验价：人民币 54888

针对性体检套餐 *Targeted Health Check-Up Package*

尊贵体验价：人民币 42888 起

私人定制体检套餐 *Private Health Check-Up Package*

价格请致电我们详询

### 费用包含

经济舱机票及税金（机票价格需以实际出票价格为准！）

当地豪华四星级酒店两人一室

当地优秀中文接待服务



依人数对应安排的车辆  
当地陪同人员服务费  
指定专业体检项目  
景点门票：自由女神游轮

#### **费用不含**

护照费  
美国个人旅行签证  
行程中未涉及的一切私人消费  
餐食  
领队人员费用  
单人入住一间房补差价  
行程中未提及的费用

## CONTACT US

上海市普陀区光新路 88 号中一国际大厦 10 楼  
88 GUANGXIN ROAD, ZHONGYI INTERNATIONAL COMMERCIAL PLAZA, FLOOR 10,  
200061

120 EAGLE ROCK AVENUE EAST HANOVER NJ 07936  
1 (215) 301 6772  
1 (215) 410 0680